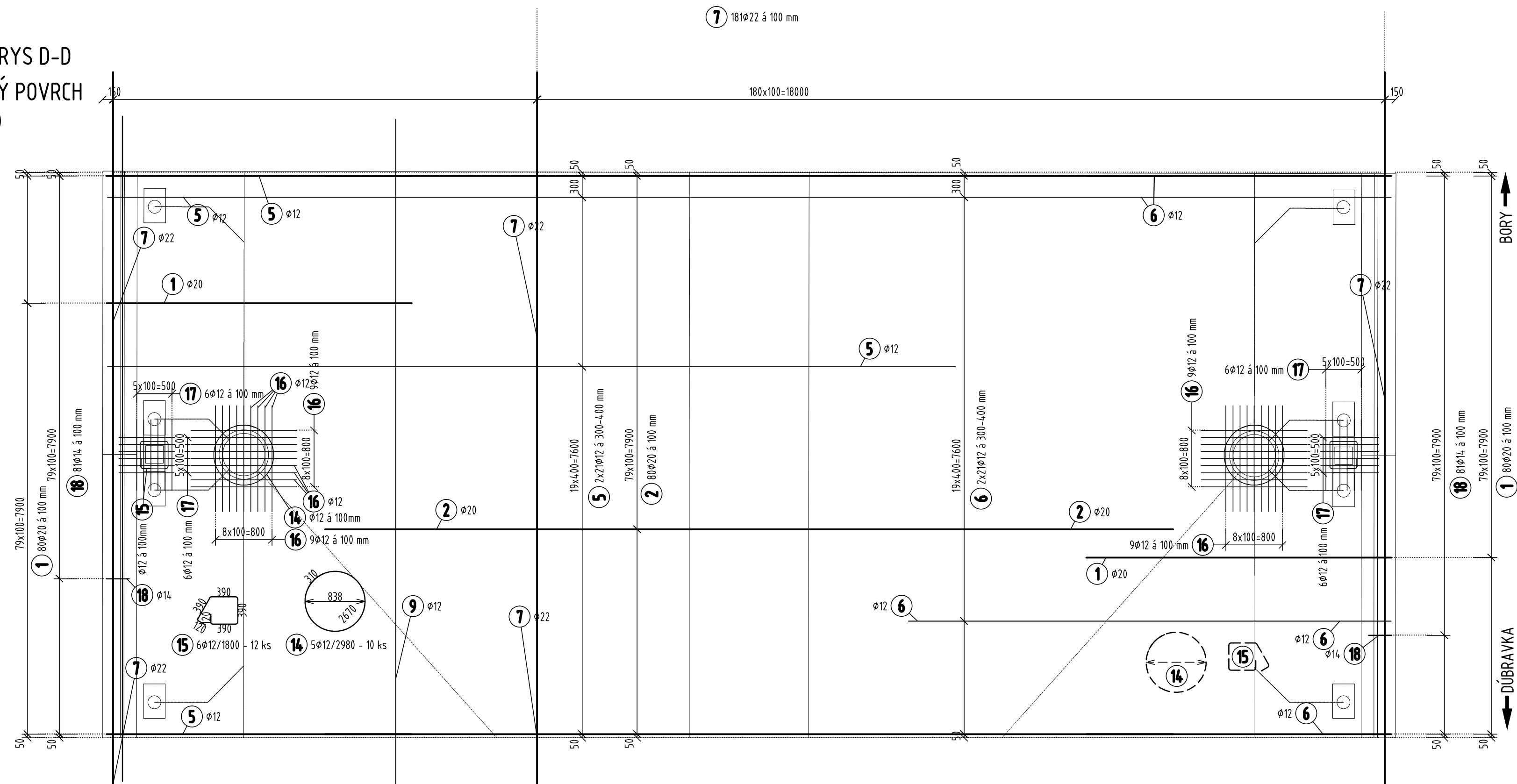
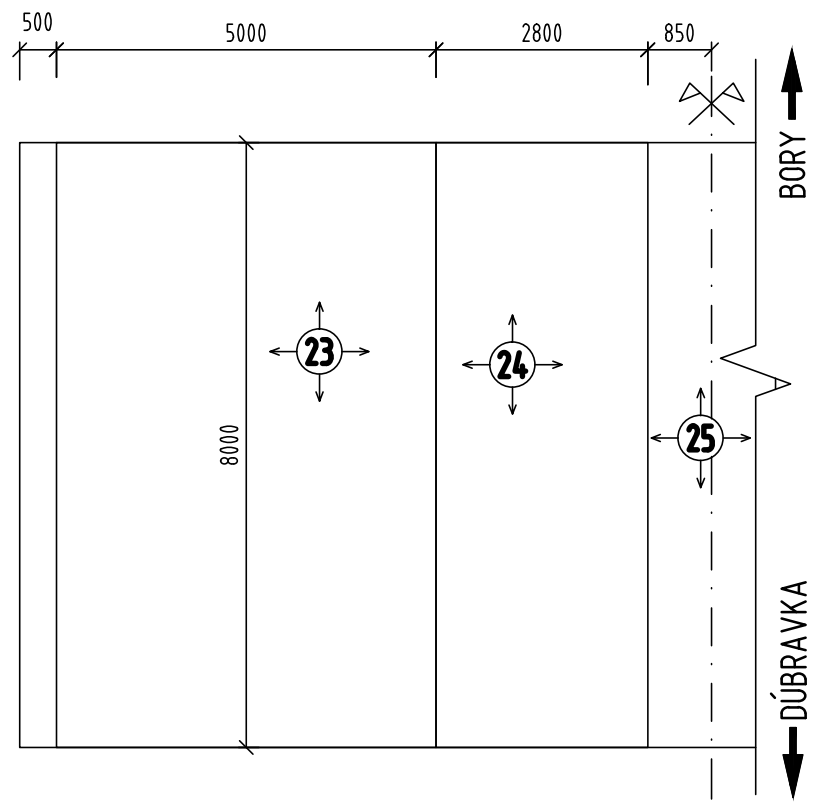
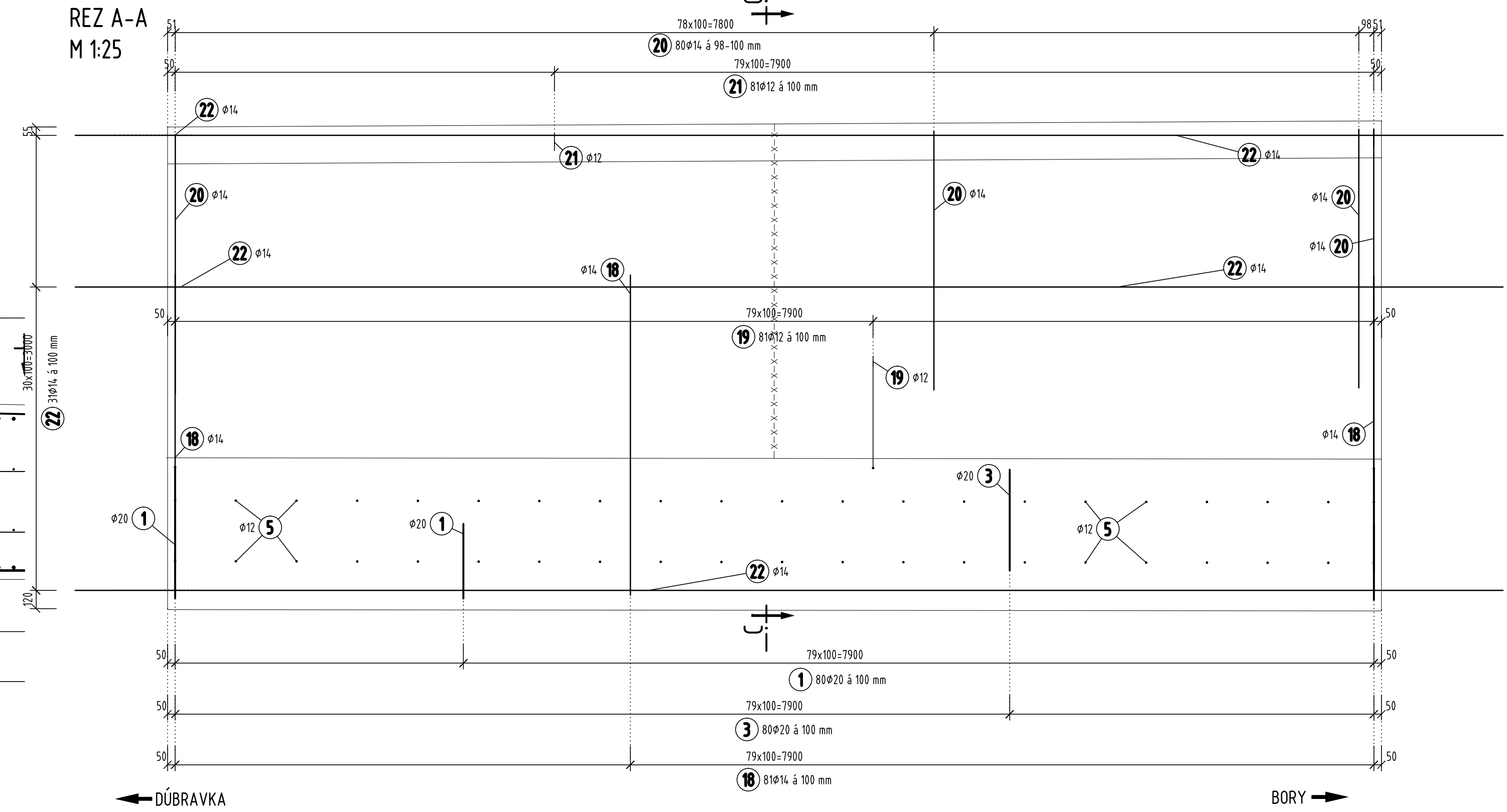
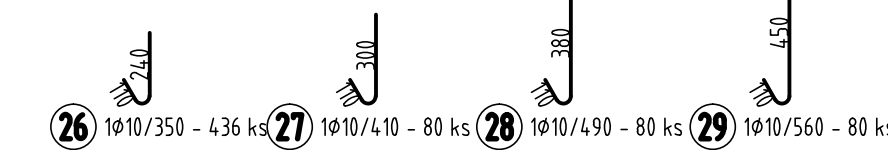
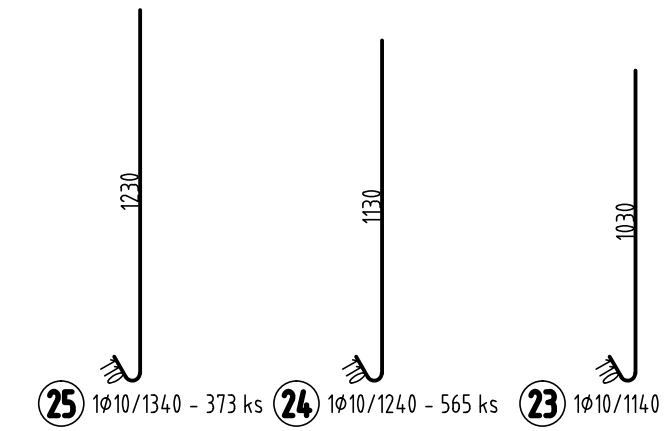
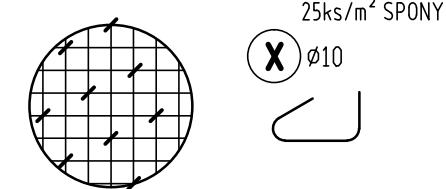
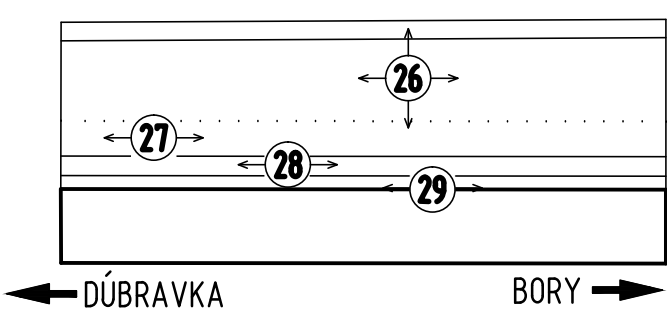
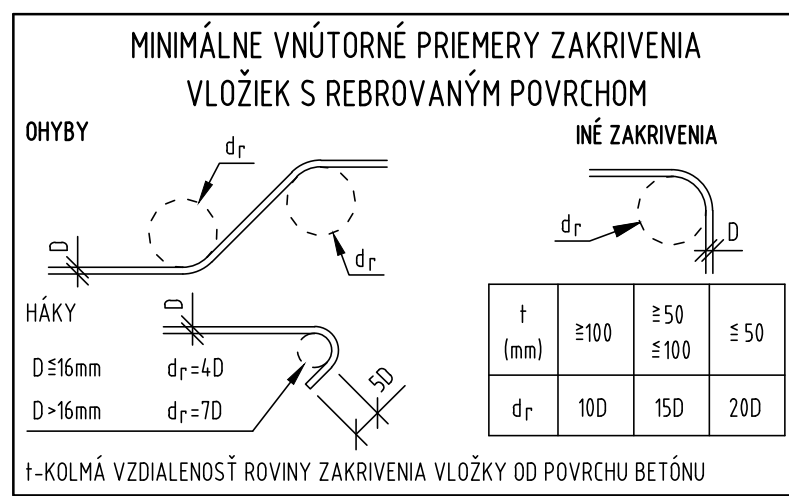
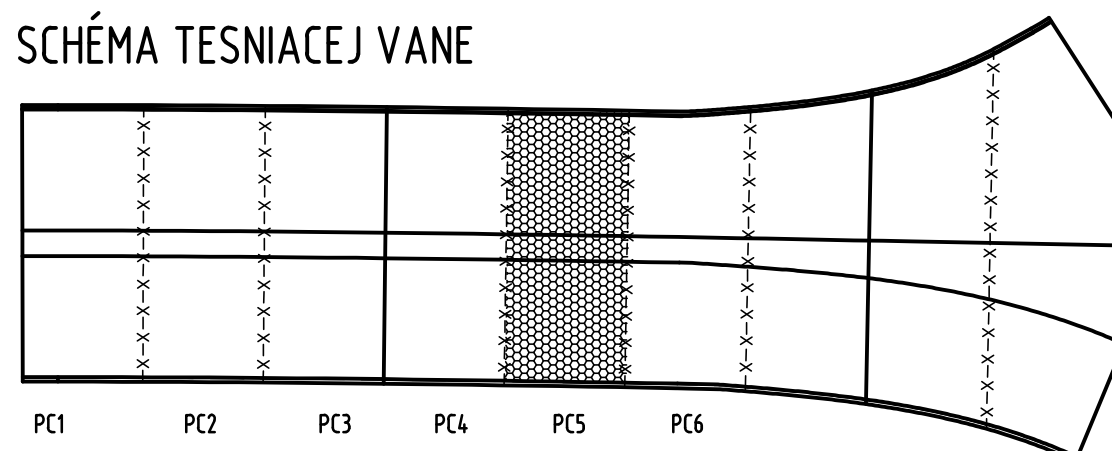
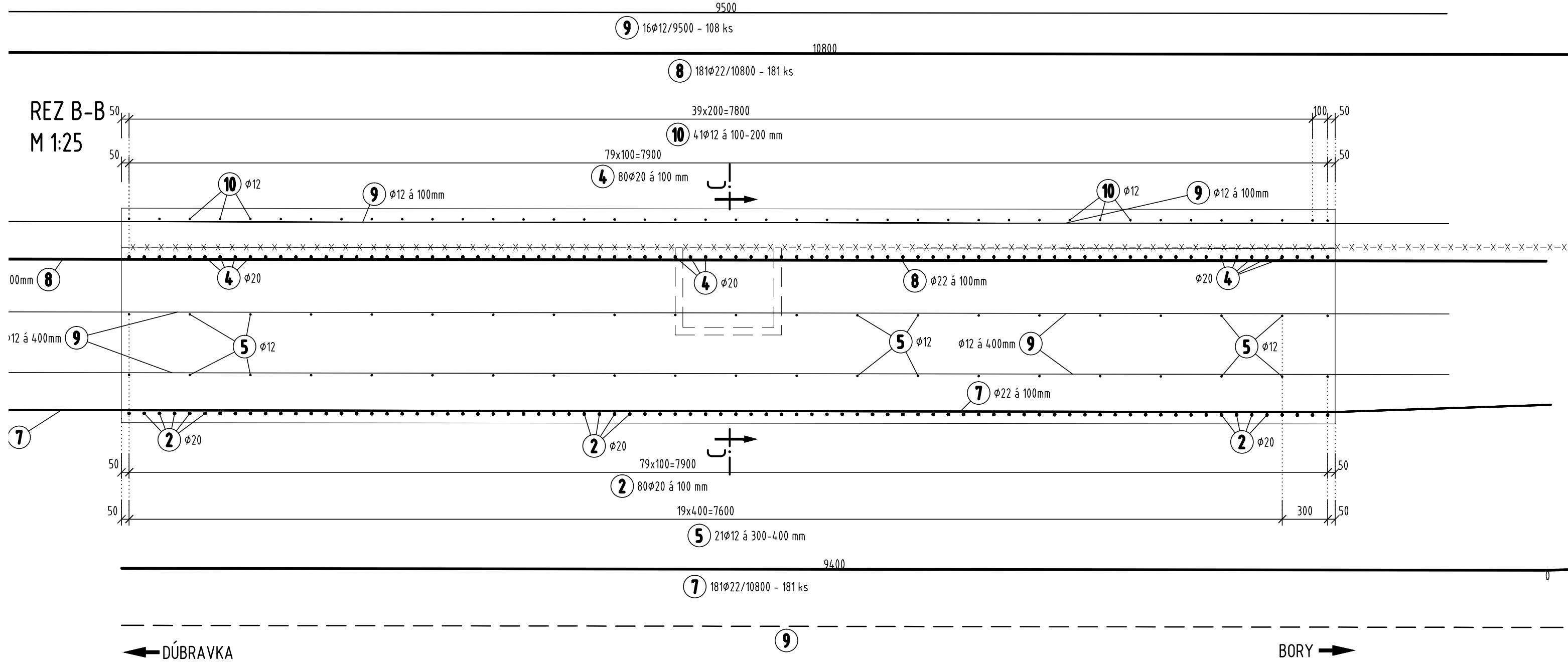
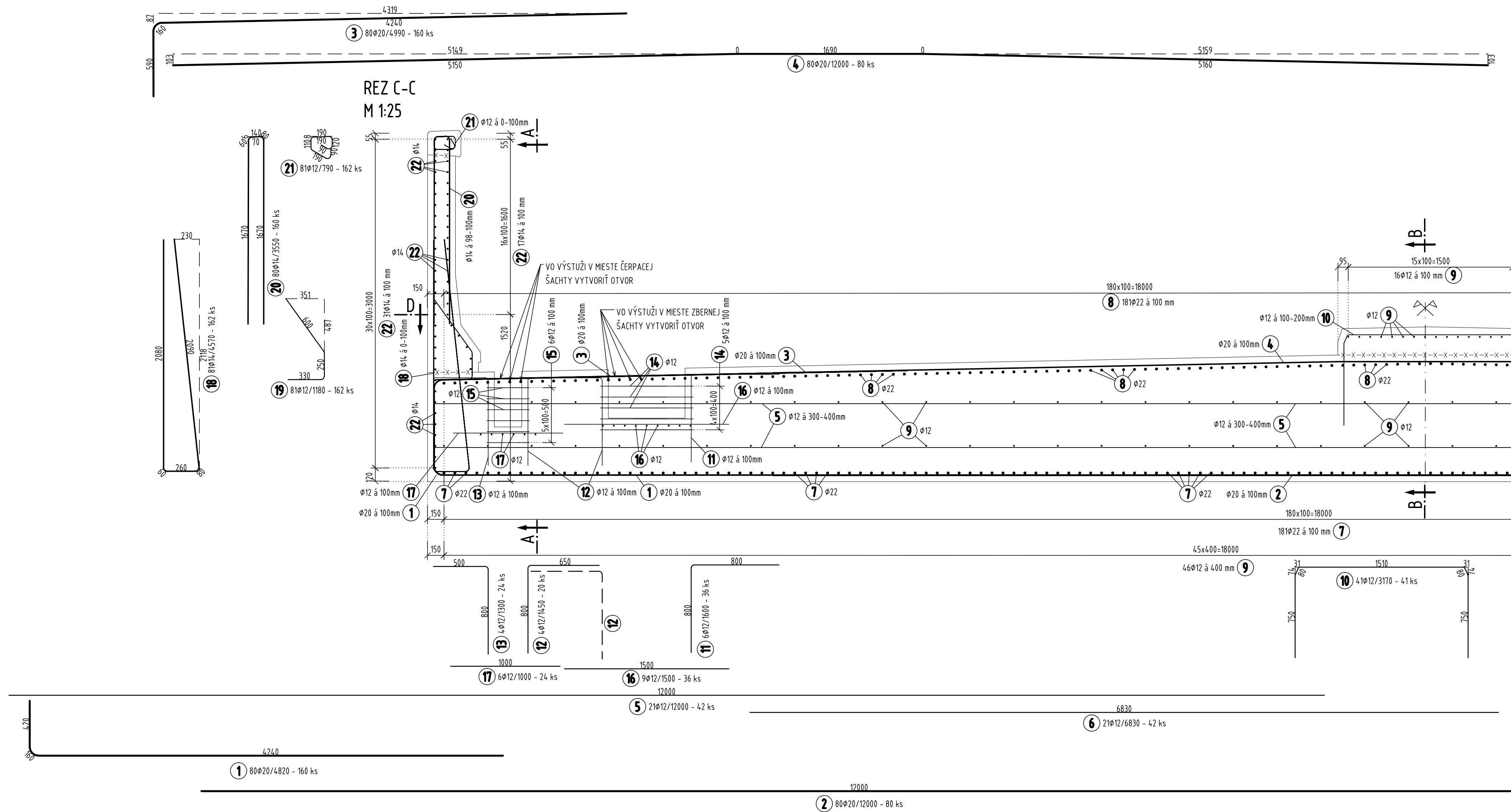
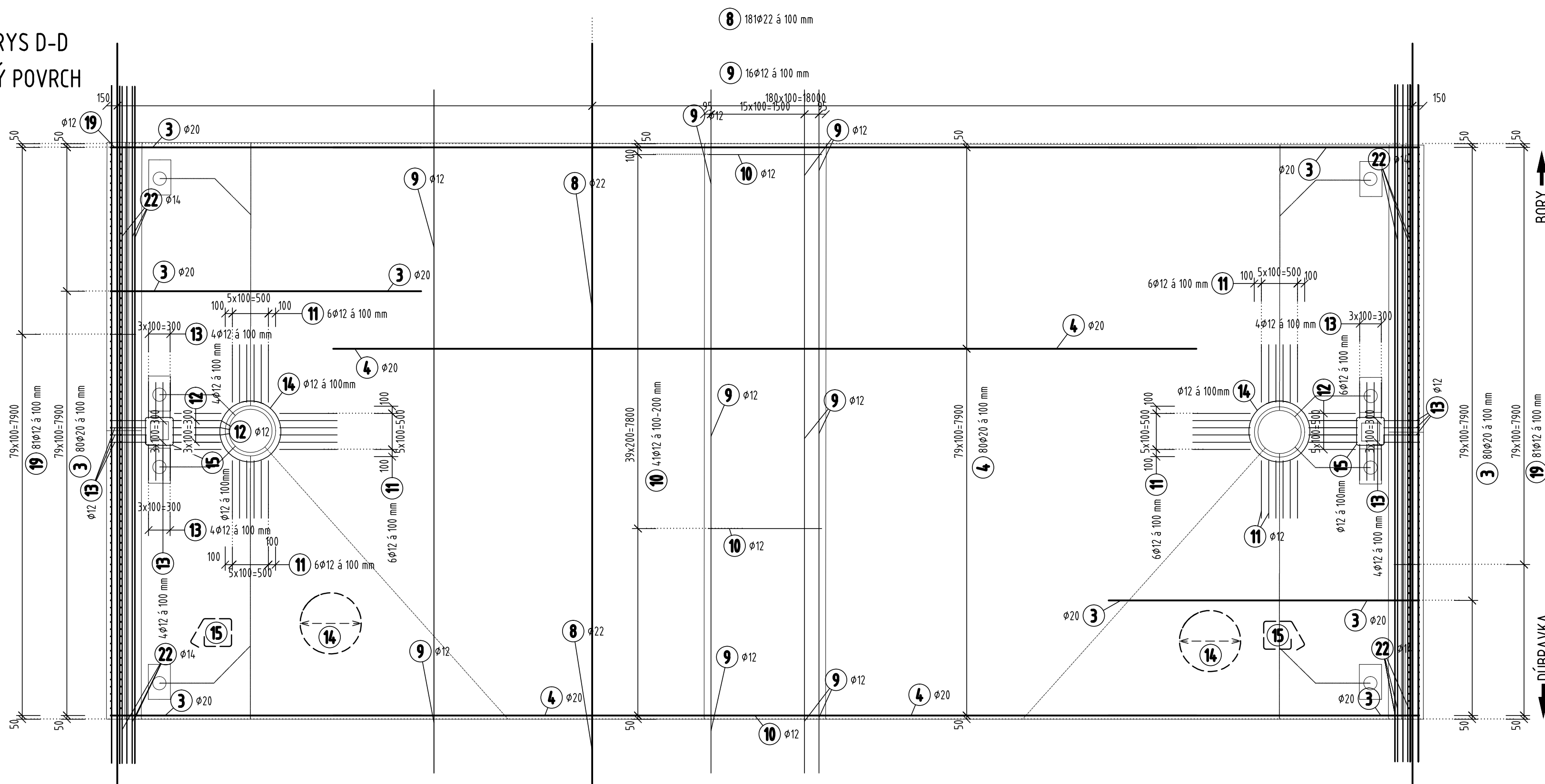


PÔDORYS D-D  
DOLNÝ POVRCH  
M 1:50



PÔDORYS D-D  
HORNÝ POVRCH  
M 1:50



## POZNÁMKY

1. VÝSTUPEJ JE KOTOVANÁ OSLOU.
2. POLOKY 27, 28, 29 A KLAIDÁV V JEDNOM RÁDE V PŮČTE 5x5m, VŮ ŠÉMA RŮZNEMENNA SPŮN V STĚNE.
3. RŮZNEMENNE PRACOVNÝCH ŠKÁR JE NAZNAČENÉ V PRŮLÍČE 63 - TVAR TESNAJKE VANE - DILATAČNÍ KŮČI 20CJ. DETALNA UPRAVU JE NAZNAČENÁ V PRÍLOHE B, DETALY.
4. SPOŠOB STABILIZACE POLOKU HORNE VÝSTUPU JE ÚVÁŽE ODÁVATEL STAVBY.
5. POLOKY 23-25 A 26 RŮZNEMENNĚ NA ZÁKLADE ŠKŮ RŮZNEDIELNA SPŮN V DOKŤE STAVBY RASTRI 200/200 mm V PŮČTE 25 x25m?
6. PRED BETÓNÁŽOU LŮŽI ZBERE POTRUBIE DN 200, RESPEKTUJŤ JE POLOHU A V PRÍPAD KOLÍZIE S VÝSTUŽOU SPŮSOB ULOŽENIE UPRAVITÍ POLOHU.
7. POTREBA OCHRANA POKRÝ BLONDNÝ PRŮCHOD PO OBYVOTE LÉTA ARMOKOSA A JINÉ SPŮBY VÝSTUŽI ZVARI KŮČI VOZMI ZVARI 3x3 - 4 ml 5 mm. V ZMLUZE SŮN IŠNÉ 1766. ZVARI JE NEDEKNA NĚME OSOĎNÉ PIERACE PRŮCHOD VŮ ZDOROVE PREVAŘENÉ VÝSTUŽE. TO DEKNA NA OSOĎNÉ PIERACE PRŮCHOD (CM DOKSY)

Č. pod.	D. (m)	Počet k.	Délka 85008			
			10	12	20	22
1	20	8,82	160		771,0	
2	20	12,00	160		960,0	
3	20	1,99	960		798,4	
4	20	10,00	80		960,0	
5	12	0,20	42	584,0		
6	12	1,81	42	288,0		
7	22	0,80	181			954,8
8	22	0,80	181			954,8
9	12	0,50	108	926,0		
10	12	3,17	41	429,7		
11	12	1,45	20	290,0		
12	12	1,45	20	290,0		
13	12	1,38	24	312,0		
14	12	2,98	10	290,0		
15	12	1,38	24	312,0		
16	12	1,56	38	54,00		
17	12	1,00	24	24,00		
18	14	4,57	62		704,34	
19	14	1,00	62	911,6		
20	14	3,55	68		568,00	
21	12	0,79	962	127,98		
22	14	9,41	106		997,46	
23	16	1,18	1031	151,708		
24	16	1,24	945	700,65		
25	16	1,34	313	498,92		
26	10	0,35	436	927,60		
27	10	0,41	85	32,88		
28	10	0,41	85	32,88		
29	10	0,56	0	4,40		
Celková délka			2671,80	2517,17	2305,80	3489,60
Specifická hmotnost			0,67	0,888	1,208	1,466
Celková hmotnost			1815	2232	2785	5065
Prostředí					184,5	
Hmotnost celikon					282,9	

## OZNAČENIE A MNOŽSTVO POUŽITÝCH MATERIÁLOV

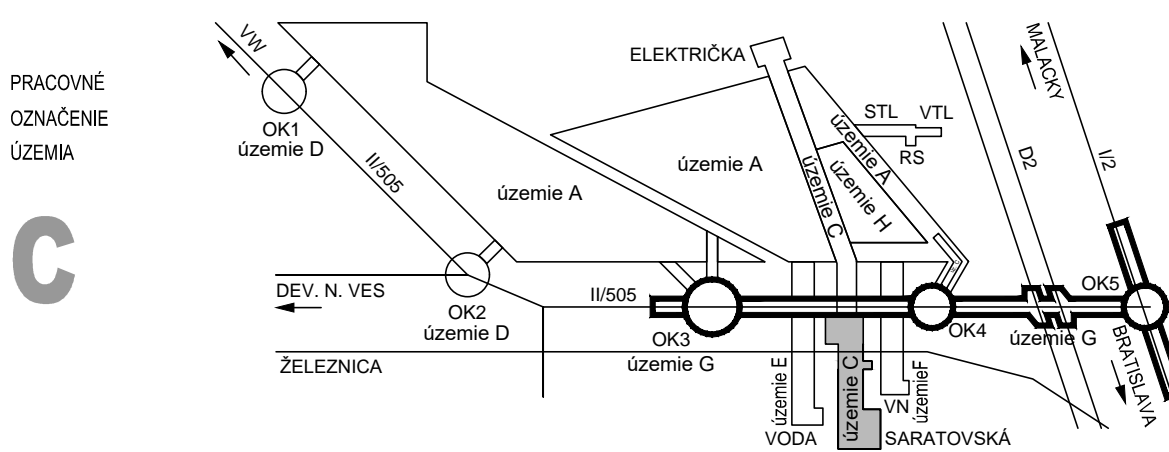
TYP KONŠTRUKCIE	MATERIÁL
BETONÁRSKA VÝSTUŽ	B500B PODĽA STN EN 1992 1-1
KRYTIE VÝSTUŽE	50 mm
HMOTNOSŤ VÝSTUŽE	28,25 t

ZMENY DOKUMENTÁCIE			
Zmena			
	Index:	Dátum:	Meno - Podpis:
			Text zmeny:

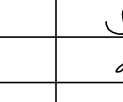



**REMI**  
CONSULT A.S.

**RIEŠENÁ ZÓNA** **Nové dopravné prepojenie II/505 s MČ Dúbravka**



PRACOVNÍ  
OZNAČENÍ  
ÚZEMIA

Manažer projektu:	Ing. Jan Kukuřka			Trnavská oáza 27, 831 01 BRATISLAVA Slovensko
Hlavní inženýr projektu:	Ing. Marek Šmelc			
Zodpovědný projektant objektu:	Ing. Matěj LUDH			
Návrh – vyznačení:	Ing. Jaroslav Kukuřka			
Kontrola:	Ing. Matěj LUDH			
Místnost:	Bratislava	Číslo:	Bratislava IV	
Investor – vyznačení:				
Strana:				
<b>NOVÉ DOPRAVNÉ PŘEPOJENÍ II/505 S MČ DUBRAVKA</b>				
C202 Těsnička vaňa na předželezni Saratovské ul.				
Název přílohy:				
<b>Výkres výstupu – detailní oslot 2 pracovních oslot (2C202C5)</b>				
Digitální číslo přílohy: 1514 DRS C202 02.12. Výkres, výstup, vzhled: 02C202C5.dwg				
Příloha:				
<b>7.2.2</b>				